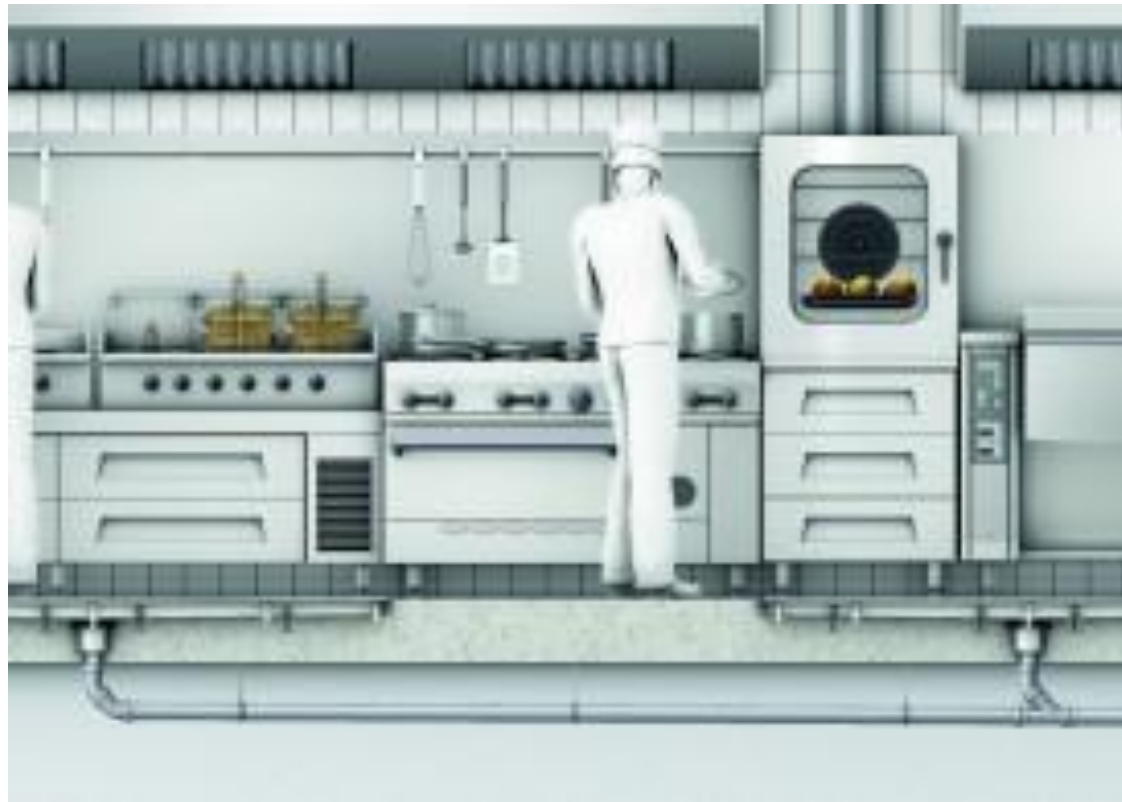


PRODUCTOS PARA INSTALACIONES INDUSTRIALES



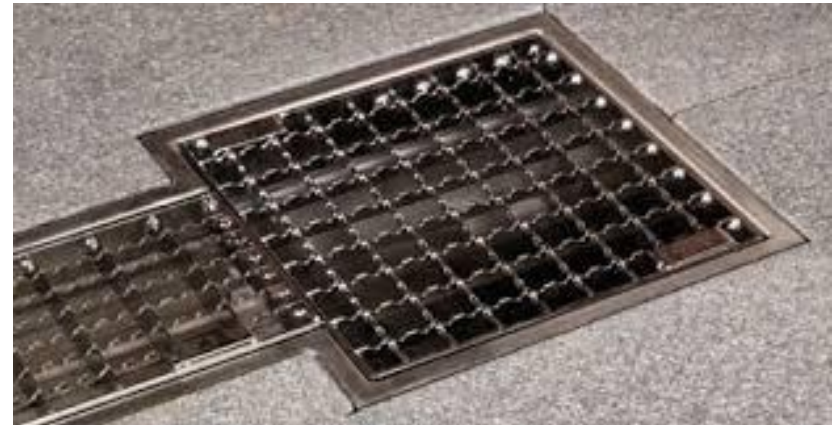
DRENAJES EN INDUSTRIA, HOSTELERÍA Y COLECTIVIDADES

ACO ha desarrollado sistemas de drenaje pensados en la alta exigencia higiénica y corrosión requerida en la industria alimenticia, farmacéutica y hospitalaria. Los canales y sumideros en Acero Inoxidable (AISI 304 y AISI 316) cumplen con la Norma Europea EN 1253 y garantizan la mayor calidad y eficiencia en sus productos.



PROPIEDADES DE LOS CANALES EN ACERO INOXIDABLE

- Los canales pueden fabricarse en diferentes tramos y alturas y van provistos de juntas de unión para asegurar su total estanqueidad.
- Los sistemas se suministran con pendientes incorporadas y pueden estar equipados con una o varias salidas.
- Dependiendo del tipo de instalación, los canales llevan incorporados sumideros que incluyen cestillos y sifones extraíbles para facilitar la limpieza.



**CANALES MODULARES
RANURADOS EN ACERO
INOXIDABLE**



**CANALES MODULARES
CON REJA EN ACERO
INOXIDABLE**



SUMIDEROS INDUSTRIALES EN ACERO INOXIDABLE

ACO propone una amplia gama de sumideros en acero inoxidable como solución a los problemas de captación y drenaje de las aguas residuales para la industria, Disponibles con cestillo para fácil mantenimiento.



Existen:

- Sumideros con sifón no extraíble con salida vertical u horizontal.
- Sumideros con sifón extraíble con salida vertical u horizontal. - diseñados para todo tipo de superficies: baldosas, con o sin telas de impermeabilización, resinas, pavimentos vinílicos...

SEPARADORES DE GRASAS

Para las operaciones que generan aguas residuales que contienen grasa es necesario instalar separadores de grasas acordes a la normativa EN 1825 para asegurar que las grasas y aceites orgánicos se retiran con eficacia de las aguas residuales. Pueden ser para superficies o enterrados

Funcionamiento del separador de grasas:

- Las sustancias más pesadas se depositan en el fondo del separador y las más ligeras flotan en la superficie.
- Existen modelos que utilizan chorros de alta presión que facilitan el bombeo para la separación de sedimentos pesados y la grasa.
- El contenido del separador es extraído mediante un tubo de aspiración procedente de un camión colector de residuos o un dispositivo de bombeo instalado previamente.



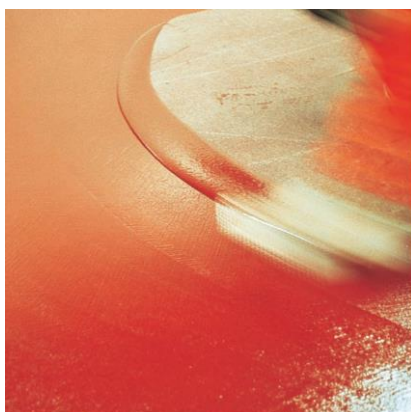
RESINAS

Tienen alta resistencia química y física y son ideales para aplicar en la industria alimenticia, farmacéutica y hospitalaria.



-DUROCRETE

DUROCRETE ES UN RECUBRIMIENTO ESPECIAL DE RESINA POLIURETANO-CEMENTO DE CUATRO COMPONENTES, AUTONIVELANTE , CON COLOR Y AGENTES ANTI-MICROBIOS (IONES DE PLATA)
 RECOMENDADO EN PISOS QUE REQUIEREN ALTA RESISTENCIA QUIMICA Y ABRASIVA, RESISTENTE A ALTAS CARGAS, POSEE PROPIEDADES ANTIDESLIZANTES Y RESISTENCIA A LIMPIEZA CON AGUA A PRESION CON TEMPERATURAS HASTA 180 GRADOS CENTIGRADOS
 IDEAL PARA UTILIZAR EN PISOS EXISTENTES QUE NECESITAN SER RESTAURADOS YA QUE SU ESPESOR ENTRE 6 Y 9MM PERMITE TRABAJAR SUPERFICIES SIN TENER QUE DEMOLER, SOLAMENTE ESCARIFICAR Y LIMPIAR PARA ASEGURAR LA ADHERENCIA ADECUADA



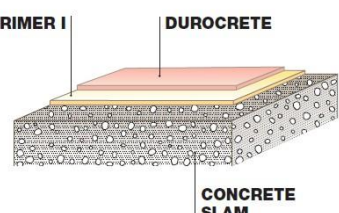
ING - PRODUCT.pdf - Adobe Acrobat Reader DC

Inicio Herramientas ING - PRODUCT.pdf x DUROCRETE CYCL... Iniciar sesión

CYCLE DESCRIPTION

<i>product</i>		<i>cons.</i>
DUROPRIMER I (only for 9 mm thickness)		kg/m ² 0,250
DUROCRETE in two hands	S thickness 3/4 mm	kg/m ² 6,00
	M thickness 5/6 mm	kg/m ² 9/10
	L thickness 6/9 mm	kg/m ² 12/18

DUROPRIMER I DUROCRETE



CONCRETE SLAM

